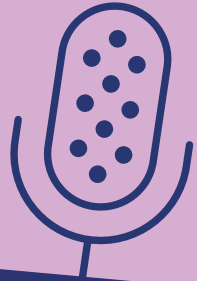


**reingehört**



Der **PODCAST** auf  
[arbeiten-pflegen-leben.de](https://arbeiten-pflegen-leben.de)



„Den Menschen gibt es nur komplett“ – sagt ein Unternehmensvertreter zum Thema Vereinbarkeit von Beruf und Pflege. **Die Belastungen von pflegenden Angehörigen beeinträchtigen auch den Arbeits- und Unternehmenserfolg**, wenn man nichts für eine bessere Vereinbarkeit unternimmt. Schließlich sei der Fachkräftemangel längst Realität.

In der Podcastreihe „**reingehört**“ berichten Praktiker:innen aus dem Arbeitsalltag, beschreiben ihre Erfahrungen und die Angebote in Unternehmen. Zu Wort kommen außerdem Beraterinnen und Experten aus der Region zu allen Themen, die pflegende Angehörige bewegen: Sei es Stressbewältigung oder die Herausforderung bei der Pflege dementiell erkrankter Angehöriger; seien es Fragen zu Unterstützungsangeboten und gesetzlichen Regelungen.

**Sie bewegt das Thema auch? Dann hören Sie einfach rein:**

[www.arbeiten-pflegen-leben.de/gute-beispiele--podcast.html](http://www.arbeiten-pflegen-leben.de/gute-beispiele--podcast.html)



#### **Herausgeber:**

Ennepe-Ruhr-Kreis, Christa Beermann,  
Demografiebeauftragte und Koordinatorin  
Netzwerk W(iedereinstieg) EN,  
Hauptstr. 92, 58332 Schwelm  
C.Beermann@en-kreis.de  
[www.arbeiten-pflegen-leben.de](http://www.arbeiten-pflegen-leben.de)



ENNEPE-  
RUHR-KREIS