

# Alzheimer Telefon NRW

**01 80 3 – 88 33 55 \***

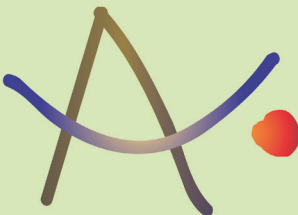
\*9 Cent pro Minute (deutsches Festnetz)

oder Tel. 0211 – 30 26 90 40

Montag bis Freitag von 10 bis 14 Uhr



Information für Betroffene, Angehörige, Freunde,  
ehrenamtlich und beruflich Engagierte



**Landesverband der Alzheimer  
Gesellschaften NRW e.V.**

Bergische Landstraße 2  
40629 Düsseldorf  
info@alzheimer-nrw.de  
www.alzheimer-nrw.de

# Das Alzheimer Telefon für Nordrhein-Westfalen

- ▶ Bietet Ihnen als Betroffene oder pflegende Angehörige kompetente Informationen
- ▶ Informiert Sie über Alzheimer Gesellschaften, Angehörigengruppen, Beratungsstellen, Pflegestützpunkte u. a. vor Ort
- ▶ Ist für Sie Montag bis Freitag von 10 bis 14 Uhr erreichbar, bei Bedarf auch außerhalb der Sprechzeiten

## Wir vermitteln Ihnen kompetente Gesprächspartner

- ▶ Bei Fragen zum Krankheitsbild der Demenz, insbesondere der Alzheimer Krankheit
- ▶ Informationen zu Therapie und Diagnose
- ▶ Zum Umgang mit Menschen mit Demenz
- ▶ Fragen zu Pflege und Betreuung, sowohl ambulante als auch stationäre Versorgung
- ▶ Menschen mit Migrationshintergrund erfahren, wen sie ansprechen können
- ▶ Wenn Sie sich gerne mit einem betroffenen Angehörigen austauschen möchten

gefördert vom:

**Ministerium für Gesundheit,  
Emanzipation, Pflege und Alter  
des Landes Nordrhein-Westfalen**



LANDESVERBÄNDE  
DER PFLEGEKASSEN